



MAKSU- JA TOLLIAMET

# Kokkuvõte töötamise registri esimesest aastast

**Marek Helm**

peadirektor

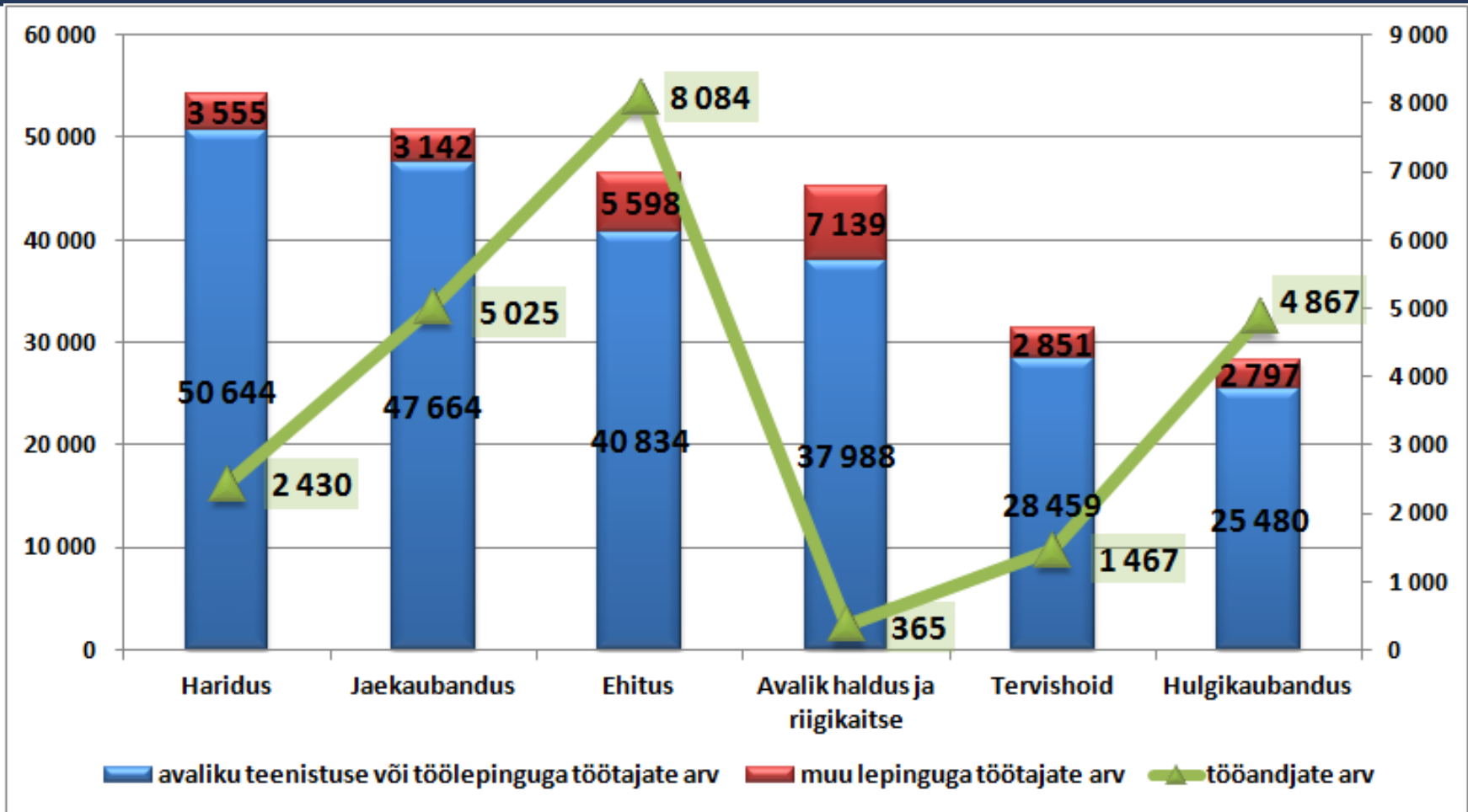
28.08.2015



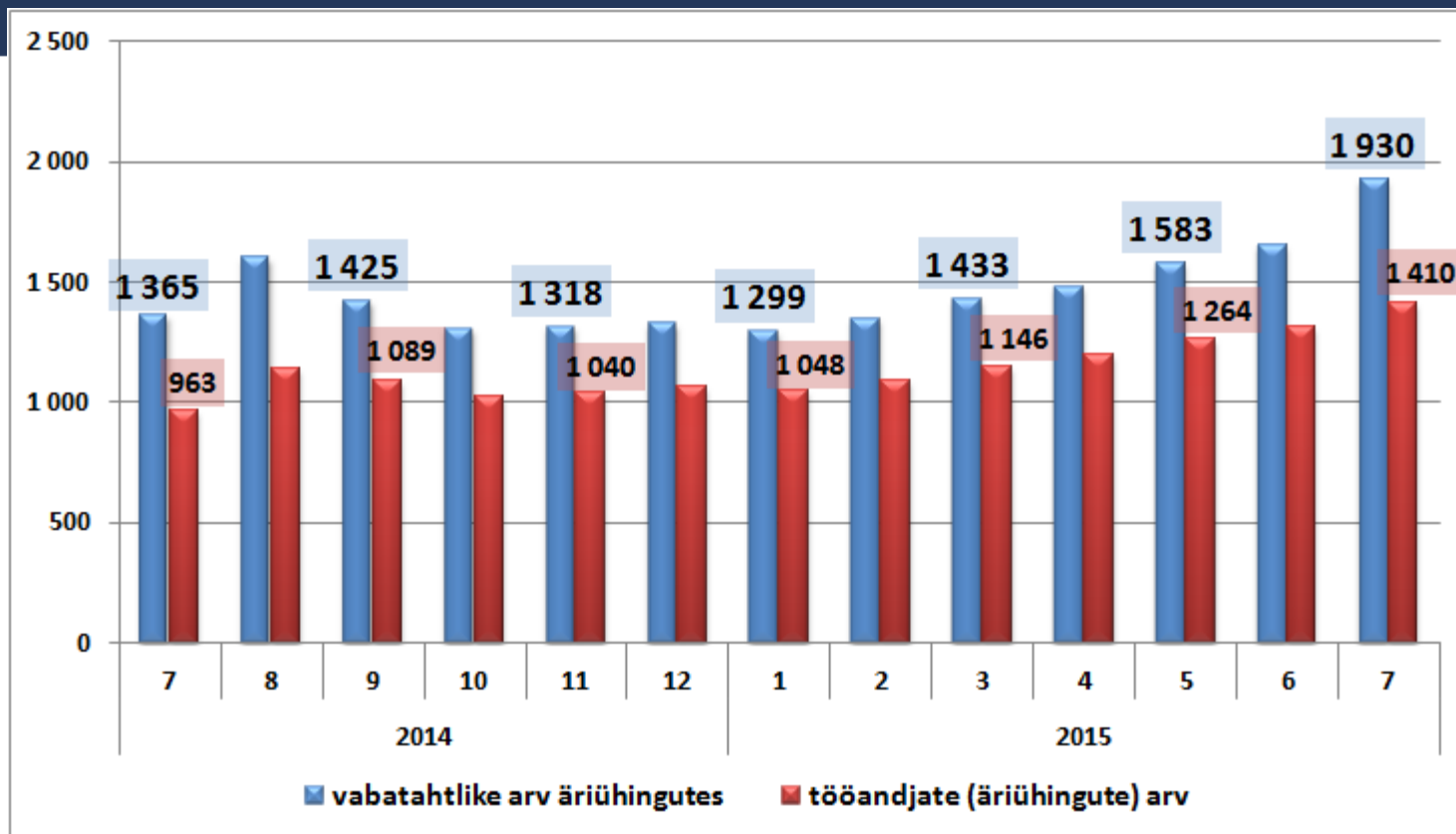
# Töötamise registris on 591 259 erineva isiku kehtiv töötamine 75 592 erineva tööandja poolt

Töötamise liik	Töötajate arv
Tööleping	528 712
VÕS leping	33 329
Avalik teenistus	20 760
Juhtimis-, kontrollorgani liige tasudes kuumääralt SM	16 251
VÕS leping tasudes kuumääralt SM	10 684
Juhtimis-, kontrollorgani liige	9 006
Omavalitsuse valitud või nimetatud liige	2 654
Vabatahtlik töö	2 577
KOV komisjoni liige, kes ei ole KOV volikogu liige	1 128
Kõrgem riigiteenija	345
Töötamine TM kohustusega Eestis, SM välisriigis	329
Töötamine TM kohustusega Eestis ilma SM kohustuseta	235
Abikaasatasu	214

# Enim on töötajaid hariduse tegevusalal

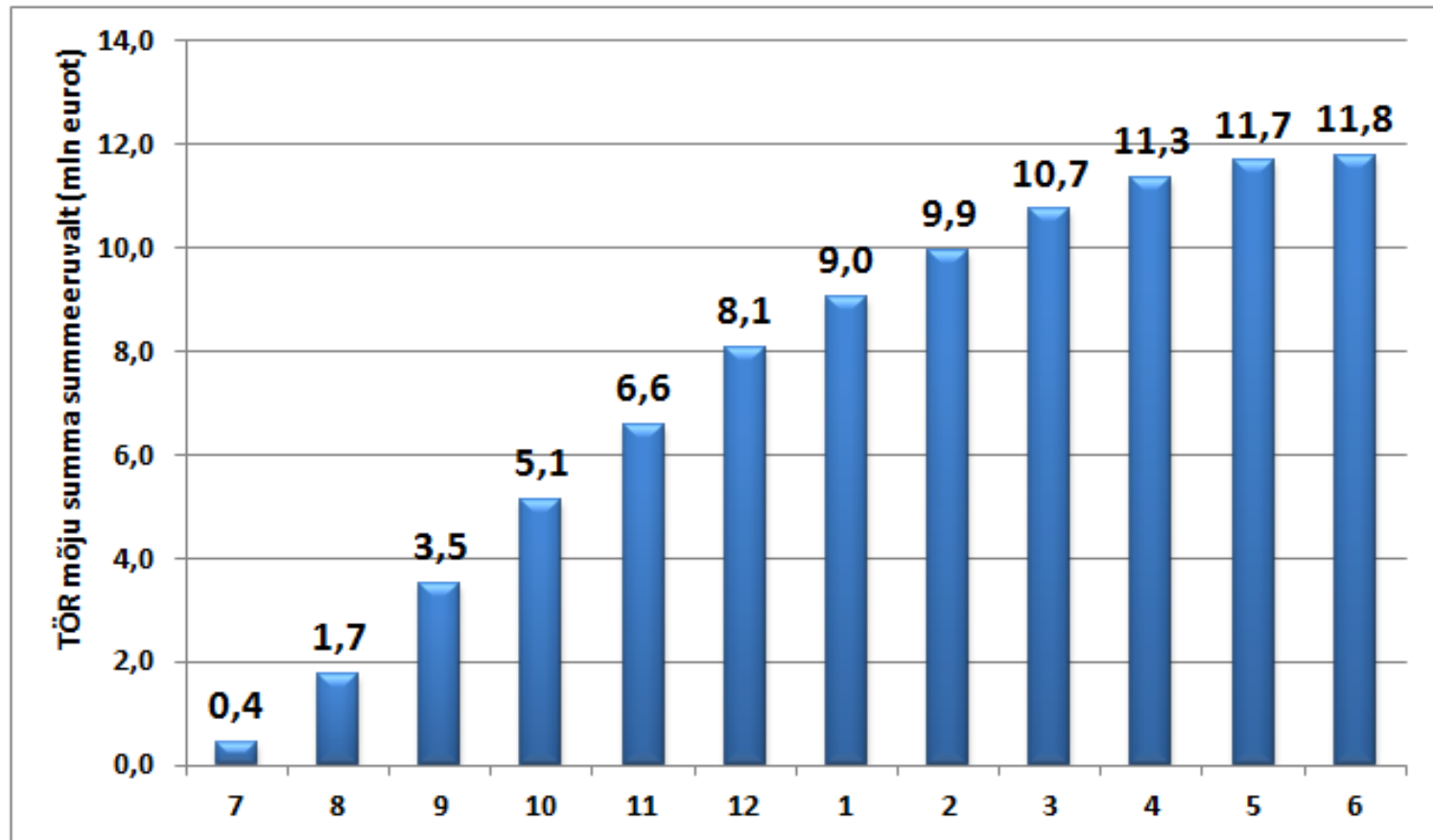


# Juulisse on 1410 äriühingut registreerinud 1930 vabatahtlikku



- » Koos MTÜ-dega on 24.08.2015 seisuga registreeritud 2577 vabatahtlikku, kellest 18% puuduvad viimasel kolmel kuul sissetulekud
- » Enim on vabatahtlikke registreeritud jaekaubanduse (346), toidu ja joogi serveerimise (329), organisatsioonide tegevuse (194), spordi-, lõbustus- ja vaba aja tegevuse (186) ning ehituse (115) tegevusalal

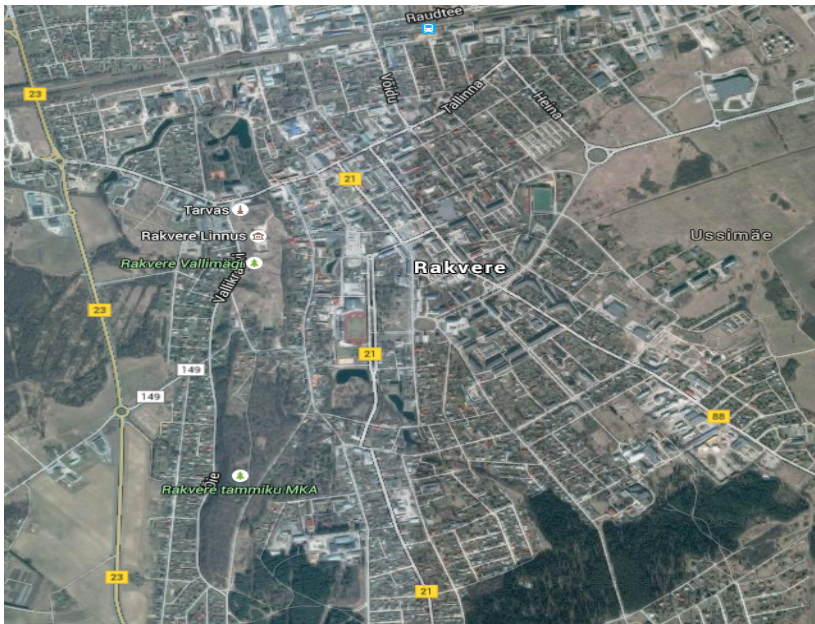
Töötamise registri mõju maksulaekumisele oli esimesel aastal vähemalt 11,8 miljonit eurot



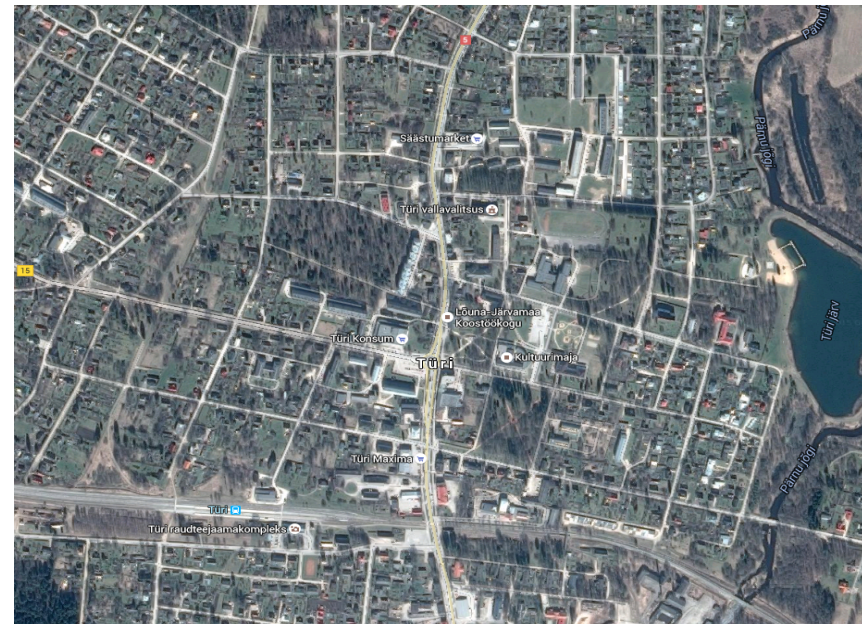


2014. aastal lisandus 21 000 palgaväljamaksete deklareerijat (keskmise vanusega 30a), kellele aasta varem palgaväljamakseid polnud deklareeritud

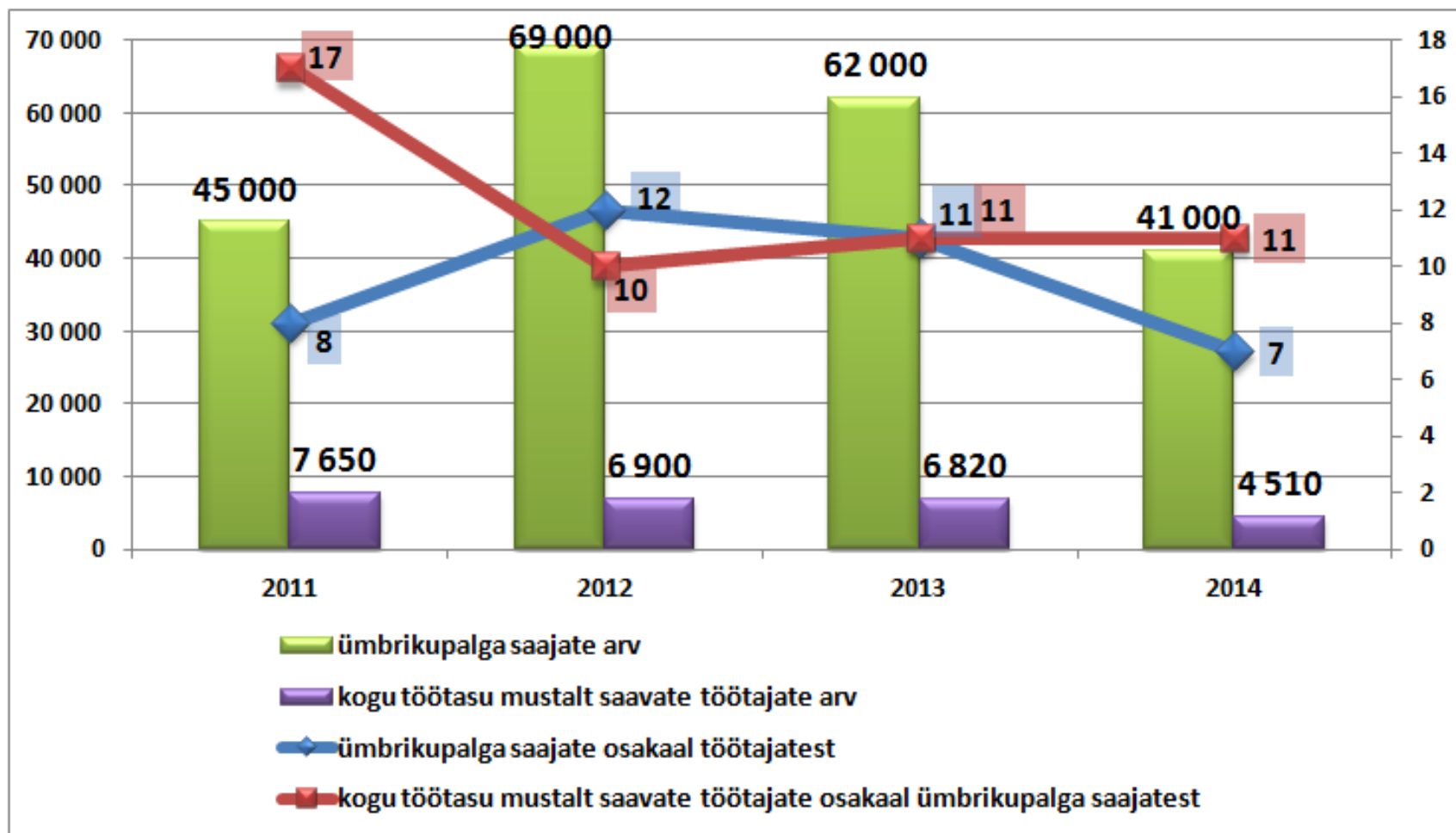
Rakvere (15 400 elanikku)



Türi (5400 elanikku)



# Konjunkturiinstituudi hinnangul ümbrikupalga saajate arv väheneb



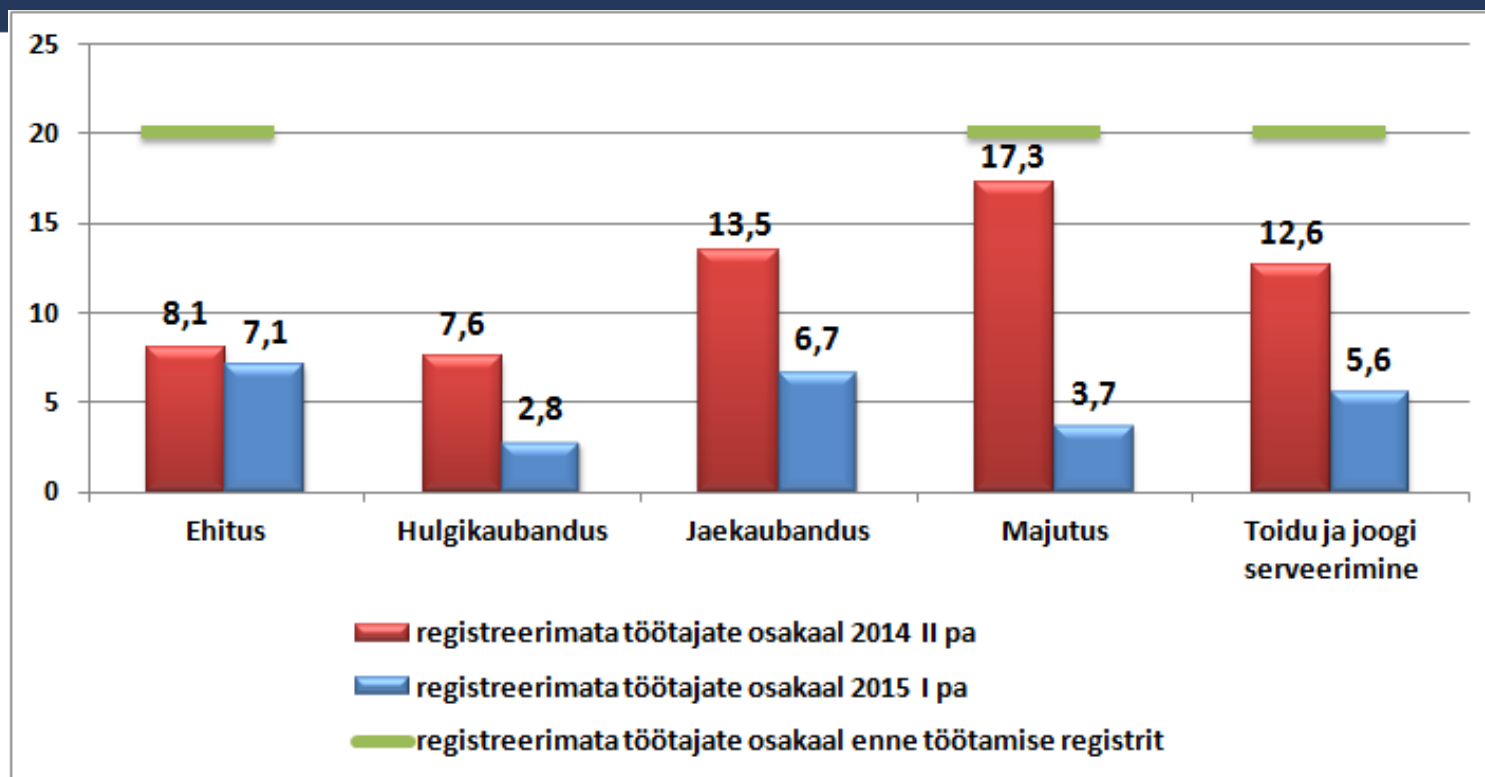
# Registreerimise kande ja deklareerimise erinevustest teavitamise mõjul on laekunud täiendavalt 1,28 miljonit eurot tööjõumakse

- » Ajavahemikul 07.10.2014 – 17.08.2015 saadeti teavitus **14 270-le tööandjale** 21 127 töötamise registri töölepingu kande kohta, millel puudus palgaväljamakse tulu- ja sotsiaalmaksu deklaratsioonil (TSD)
- » Teavitusele järgnenud perioodi(de)l on erinevused likvideerinud 9778 tööandjat ehk **68,5%** teavituse saanud tööandjatest
- » Teavituste saamise järel on teavituse objektivaliku aluseks olnud samadesse TSD perioodidesse tehtud parandusi **1,28 mln euro** eest (sotsiaalmaks ja kinnipeetud tulumaks)



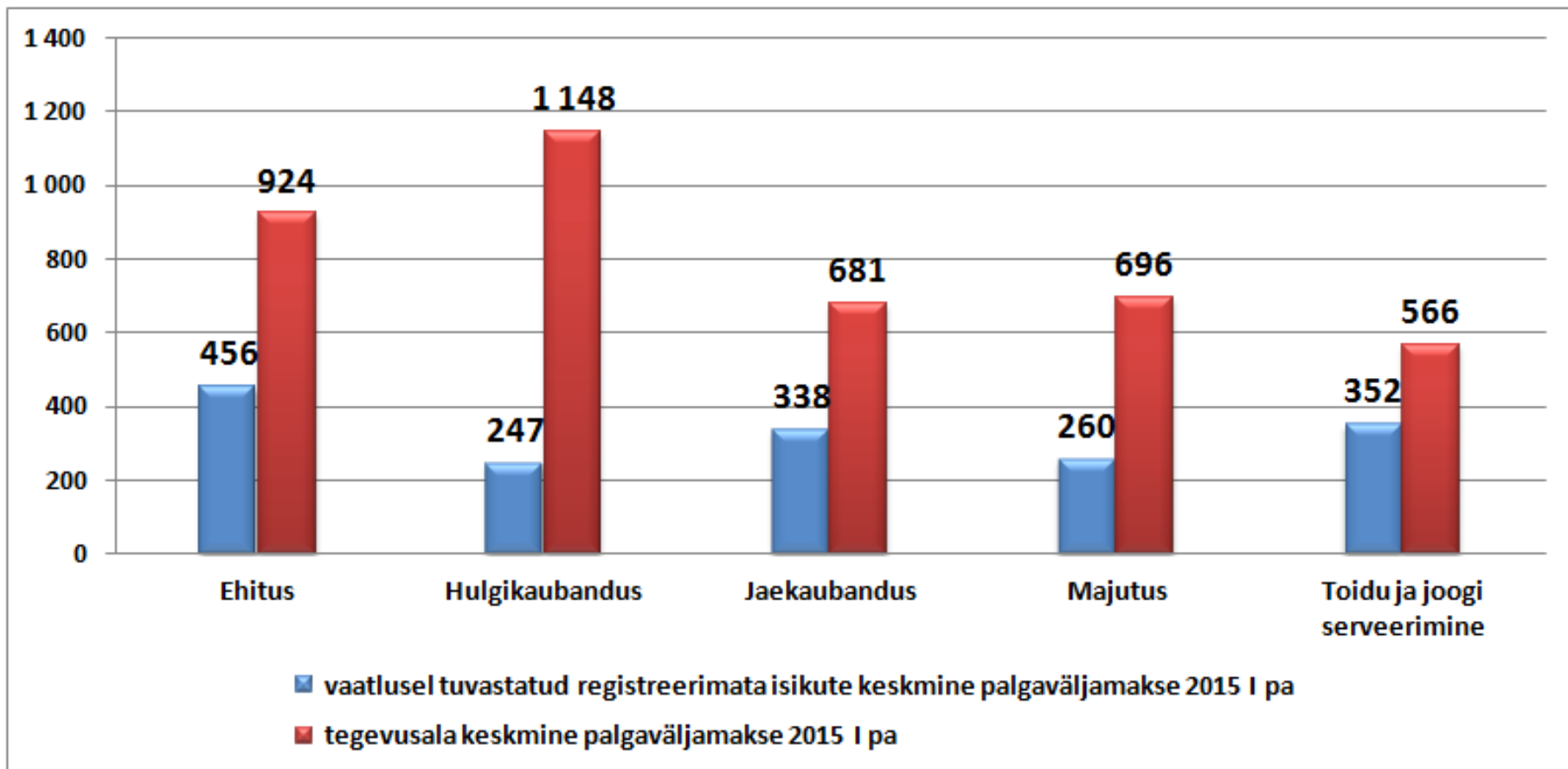


# Vaatlustel tuvastatud registreerimata isikute osakaal on langenud 7,7%-ni



- » Perioodil 14.07.2014-31.07.2014 tehti vaatlustel päringuid 24 810 füüsilise isiku kohta, kellest 2456 isikut olid töötamise registris registreerimata
- » Kõige rohkem registreerimata isikuid tuvastati ehituse (829 töötajat), toidu ja joogi serveerimise (240 töötajat) ning jaekaubanduse (198 töötajat) tegevusalaga ettevõtetes

# Vaatlustel tuvastatud registreerimata töötajate palgaväljamakse on tegevusala keskmisest oluliselt madalam



# Töötamise register on aktiivselt kasutusel ka väljaspool ameteid

- » Peatöövõtjad/ürituse korraldajad on hakanud lisama lepingutesse punkte, millega nõuavad, et lepingu teine pool oleks oma registreerimiskohustuse täitnud
  - » Eelnevat on võimalik ka kontrollida, kui lepingu osapool teeb volituse e-maksuametis TÖR andmete vaatamiseks või esitab TÖR väljavõtte
- » Töötajad tunnevad vaatluste käigus ise huvi, kas registreering korras ning on ka tunnistanud, et ümbrikupalka saadakse ja see raskendab laenu saamist



# Täna!



KOGUME KOKKU  
RIIGI MAKSUTULUD!



VÖITLEME  
VARIMAJANDUSEGA!



HOIAME JA ARENDAME  
OMA MEESKONDA!